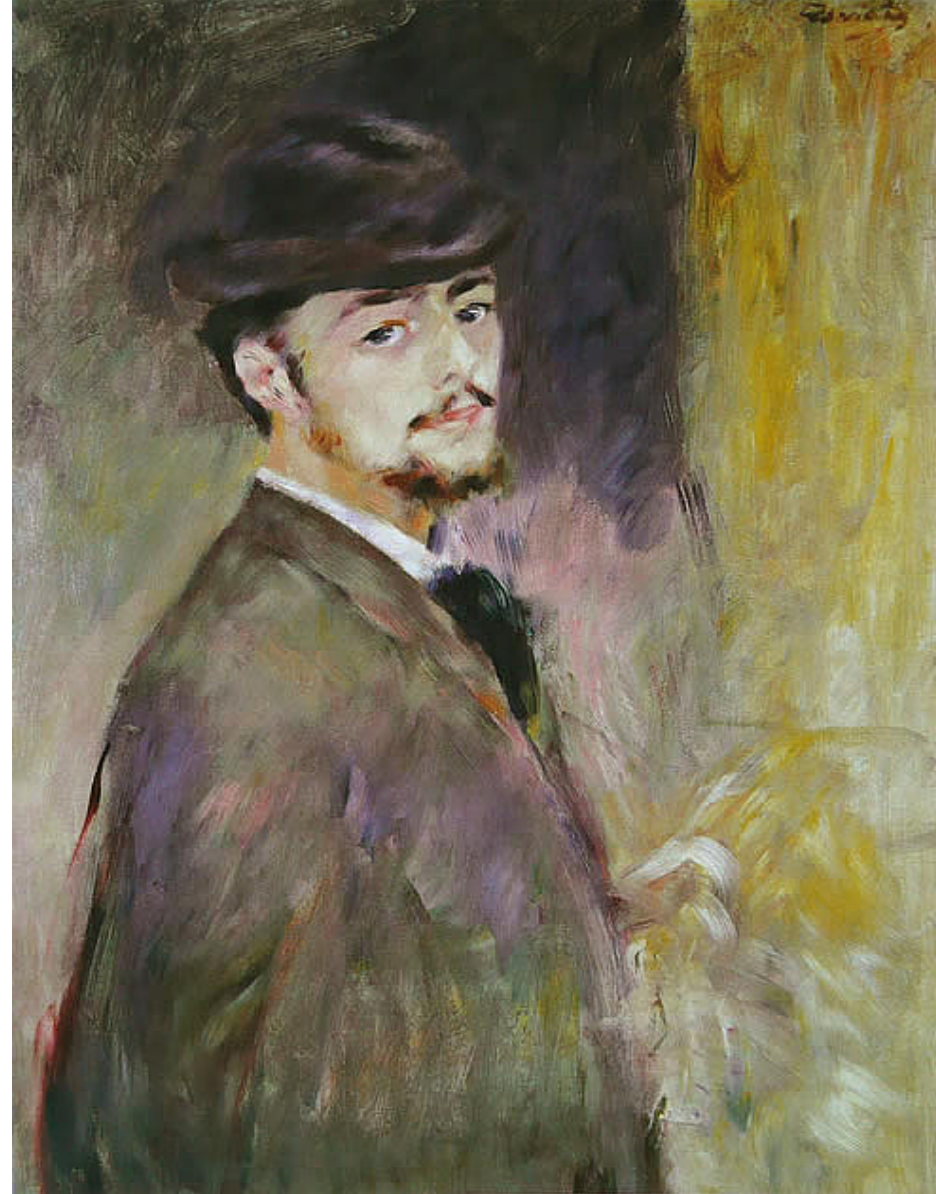


The background of the text is a reproduction of a painting by the English Romantic painter J.M.W. Turner. The painting depicts a rainy street scene in London, with a figure walking in the distance under a dark, overcast sky. The foreground is filled with vibrant, colorful flowers, possibly roses, in shades of red, yellow, and blue. The overall mood is one of quiet contemplation and the beauty of a rainy day.

*Renoir*

*il pittore della felicità*





Autoritratto 1910, Fogg Art Museum

Pierre-Auguste Renoir nasce a Limoges il 25 Febbraio 1841. Frequentò la Scuola delle Belle Arti e fece esperienze fondamentali sulla pittura en plein air. Come Monet, anche Renoir era il rappresentante più spontaneo e convinto del movimento, per lui la pittura è gioia di vivere. Agli inizi del 900 viene colpito da una malattia reumatica. La notte del 2 dicembre 1919 muore per arresto cardiaco nella sua residenza a Cagnes-sur-Mer.





*Olio su tela, 66x81 cm.*

*La Granouillère*





I due quadri presenti, degli artisti Monet e Renoir sono ambientati a Bougival nella stessa ora e giorno nell'estate del 1869. L'analisi delle due opere ci consente di capire meglio il diverso modo di essere impressionista e l'attenzione che essi pongono alla scena .







*Olíu su tela, 131x175 cm*

*Moulin de la Galette*





Realizzato il 1876 questa tela rappresenta un pomeriggio di festa al Moulin de la Galette, un vecchio mulino abbandonato nel quartiere artistico di Parigi, Montmartre. La protagonista è la luce degli abiti che riflette, inoltre con grande abilità riesce a rendere lo stato d'animo.





*Olio su tela, 129,5x172,7cm*

*Colazione dei canottieri*





Colazione dei canottieri risale al 1881, si tratta di una tela dipinta dopo la pubblicazione di un articolo di Zola che accusa l'impressionismo. La scena è ambientata nella veranda del ristorante La Fornaise a Chatou, dove quattordici personaggi discorrono tra loro dopo aver mangiato assieme.







*Olio su tela, 110x160 cm*

*Le bagnanti*





In queste grandi Bagnanti, dipinte da Renoir pochi mesi prima di morire (1918-19), l'artista mostra di voler dare più volume e consistenza alle figure. Il rimando alle Veneri di Giorgione e Tiziano appare più che evidente.





Lai Giulia

L.a.c. Faisa Fois

Corso 4I Design

Professoressa: A. M. Lecca

Renzo